

Sozialleistungen für Arbeitnehmer



Pilotprojekt mit ver.di Berlin-Brandenburg
Fachbereich Handel:

- ◎ Wohngeld, Kinderzuschlag, Hartz IV
- ➔ Information und Hilfestellung für Beschäftigte
- Übertragbarkeit auf IG Metall?
- Ergänzung zur Kampagne „Leiharbeit“?

Ziele des Projekts



- ◎ Mehr Geld in der Haushaltskasse!
- ➔ Inanspruchnahme Sozialleistungen
(Abbau Dunkelziffer)
- ➔ Mitgliedergewinnung:
Gebrauchswert für prekär Beschäftigte

- ◎ Stärkung der Erwerbslosenarbeit
- ➔ Erwerbslose bringen Beratungskompetenz ein
- ➔ Nutzen für Gewerkschaftsgliederung

Überblick: Wohngeld, Kinderzuschlag, Hartz IV



Wohn-
geld



Zuschuss zur
Miete:

- Miete
- HH-Größe

Max.: Teil der
Miete

Überblick: Wohngeld, Kinderzuschlag, Hartz IV



<p>Wohn- geld</p> 	<p>Kinder- zuschlag</p> 	
<p>Zuschuss zur Miete:</p> <ul style="list-style-type: none"> ■ Miete ■ HH-Größe 	<p>Zuschlag zum Kindergeld</p> <p>Eltern-Einkommen > Hartz IV f. Eltern</p>	
<p>Max.: Teil der Miete</p>	<p>Max.: 140 € pro Kind</p>	

Überblick: Wohngeld, Kinderzuschlag, Hartz IV

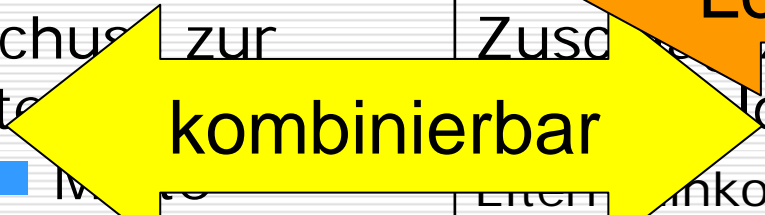
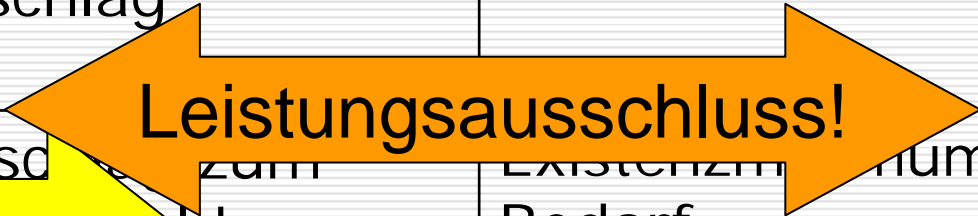


<p>Wohn- geld</p> 	<p>Kinder- zuschlag</p> 	
<p>Zuschuss zur Miete:</p> <ul style="list-style-type: none"> ■ Miete ■ HH-Größe 	<p>Zuschlag zum Kindergeld</p> <p>Eltern-Einkommen > Hartz IV f. Eltern</p>	<p>Existenzminimum: Bedarf</p> <ul style="list-style-type: none"> ■ Regelsätze ■ Miete
<p>Max.: Teil der Miete</p>	<p>Max.: 140 € pro Kind</p>	<p>- Einkommen = Zahlbetrag Freibetrag f. AN</p>

Überblick: Wohngeld, Kinderzuschlag, Hartz IV



<p>Wohn- geld</p>	<p>Kinder- zuschlag</p>	
<p>Zuschuss zur Miete</p> <ul style="list-style-type: none"> ■ IV ■ HH-Größe 	<p>Zuschuss zum Eltern-Einkommen > Hartz IV f. Eltern</p>	<p>EXISTENZMINIMUM: Bedarf</p> <ul style="list-style-type: none"> ■ Regelsätze ■ Miete <p>- Einkommen = Zahlbetrag Freibetrag f. AN</p>
<p>Max.: Teil der Miete</p>	<p>Max.: 140 € pro Kind</p>	



Zielgruppen im Pilotprojekt



Beschäftigte im Einzelhandel

- Niedriger Stundenlohn
- Teilzeit
- Mehrpersonen-Haushalte mit nur einem Erwerbseinkommen
- ➔ Schätzung: 25 % Anspruchsberechtigte!
- 🎯 Tarif („K2“, z.B. Verkäuferinnen):
 - 1. Jahr 1.687 € brutto (netto ~ 1.180 €)
 - 4. Jahr 2.108 € brutto (netto ~ 1.400 €)

Wann lohnt eine genauere Prüfung? Einkommensgrenzen zur Orientierung* (netto)



Monatliches Haushaltseinkommen** unter...	
Ein-Personen-Haushalt	1.020 €
Alleinerziehende, 1 Kind	1.320 €
(Ehe)Paar ohne Kind	1.430 €
(Ehe)Paar, 1 Kind	1.600 €
(Ehe)Paar, 2 Kinder	1.860 €
* Berechnet bezogen auf das Berliner Mietniveau	
** Summe aller Einkünfte jedoch ohne Kindergeld	

Leistungsansprüche bei Leiharbeit

Mindestlohn: 7,79 €/West und 6,89 €/Ost



	Prüf- grenze	Netto West	Netto Ost
Ein-Personen-Haushalt	1.020 €	1.000 €	900 €
Alleinerziehende, 1 Kind	1.320 €	1.025 €	925 €
(Ehe)Paar ohne Kind	1.430 €	1.070 €	950 €
(Ehe)Paar, 1 Kind	1.600 €	1.070 €	950 €
(Ehe)Paar, 2 Kinder	1.860 €	1.070 €	950 €

Aktivitäten und Angebote im Pilotprojekt - 1



Was?	Wie?	Akteure?
<u>Erst-Ansprache im Betrieb:</u> <ul style="list-style-type: none"> <input type="checkbox"/> Interesse wecken <input type="checkbox"/> informieren <input type="checkbox"/> ermutigen <input type="checkbox"/> Hilfen aufzeigen 	<ul style="list-style-type: none"> <input type="checkbox"/> Flyer <input type="checkbox"/> Persönliche Ansprache <input type="checkbox"/> Info-Block auf Betriebsversammlungen 	Betriebsräte Sekretäre

Aktivitäten und Angebote im Pilotprojekt - 2



Was?	Wie?	Akteure?
Prüfung Leistungsanspruch: <u>Überschlagsrechnung</u>	im Betrieb	Betriebsräte
	Telefon-Hotline (4 Std./Woche)	Ver.di Erwerbslose
	Persönliche Beratung (4 Std./Woche)	Ver.di Erwerbslose
Hilfe bei <u>Antragstellung</u>	Persönliche Beratung (4 Std./Woche)	Ver.di Erwerbslose
Hilfe bei Rechtsdurchsetzung	→ Mitglied werden!	

Vorgehen beim Pilotprojekt 1

ver.di Berlin-Brandburg FB Handel



1. Sekretäre und Betriebsräte sensibilisieren und gewinnen
 - ➔ Tarifkommission Handel
 2. Betriebsräte qualifizieren
 - Flyer erläutern ✓
 - häufig gestellte Fragen ✓
 - Überschlagsrechnung im Betrieb ✓
- ➔ zwei ganztägige Schulungen
(Überblick Leistungsrecht + Beratungspraxis)

Vorgehen beim Pilotprojekt 2

ver.di Berlin-Brandburg FB Handel



- 3. Berater qualifizieren + Begleitung
 - SGB II [in Berlin nicht erforderlich]
 - Kinderzuschlag
 - Wohngeld
- ➔ ein Schulungstermin

Aktuell:

- 4. Startphase mit sieben Betrieben
„Information und Ermutigung“

Materialien und Angebote der KOS

- Flyer / Textvorlage für Flyer (aktuell)
- Hintergrundpapier f. BR (Stand 2010)
- Leistungsrechner (aktuell):
 - Hartz IV
 - Wohngeld
 - Kinderzuschlag
- Powerpoint-Präsentationen (Schulungstermine)
- Gesprächsleitfaden Hotline

- Möglich im Rahmen der Ressourcen:*
- Qualifizierung Berater (zentral)
- Qualifizierung Betriebsräte (dezentral)

Gewerkschaftsbeitrag: Manchmal „zahlt“ das Amt!



- ☺ Gut zu wissen:
- 🎯 Gewerkschaftsbeiträge sind Werbungskosten
- ➔ Sie werden bei der Ermittlung des zu berücksichtigenden Einkommens abgezogen:
 - ➔ Dadurch sinkt das eigene Einkommen...
 - ➔ ... und der Leistungsanspruch steigt.

- ☺ Unterm Strich gilt:
Manchmal „bezahlt“ das Amt dann den Gewerkschaftsbeitrag ganz oder teilweise!

Gewerkschaftsbeitrag: Wann „zahlt“ das Amt? (Monatswerte)



Hartz IV / KiZ:

- ⊙ brutto **> 400 Euro** ✓
- ⊙ Kfz-Versicherung + „Riester-Beiträge“ + alle Werbungskosten **> 70 €** ✓
- ☹ Werbungskosten (ohne Fahrtkosten!) **> 15,33 €**

Wohngeld:

- ⊙ Werbungskosten einschließlich Fahrtkosten höher als **76,67 €**

Beispiel (3 Personen-Haushalt): Gewerkschaftsbeitrag bei Hartz IV



□ ohne Gewerkschaftsbeitrag

brutto: 1.500 €

netto: 1.100 €

- Absatzbeträge:
- 395 €

= Anzurechnen:
= 705 €

→ Hartz-IV-Zahlbetrag
→ 396 €

□ mit Gewerkschaftsbeitrag

brutto: 1.500 €

netto: 1.100 €

- Absatzbeträge:
- 395 € + 15 € = 410 €

= Anzurechnen:
= 690 €

→ Hartz-IV-Zahlbetrag
→ 411 €

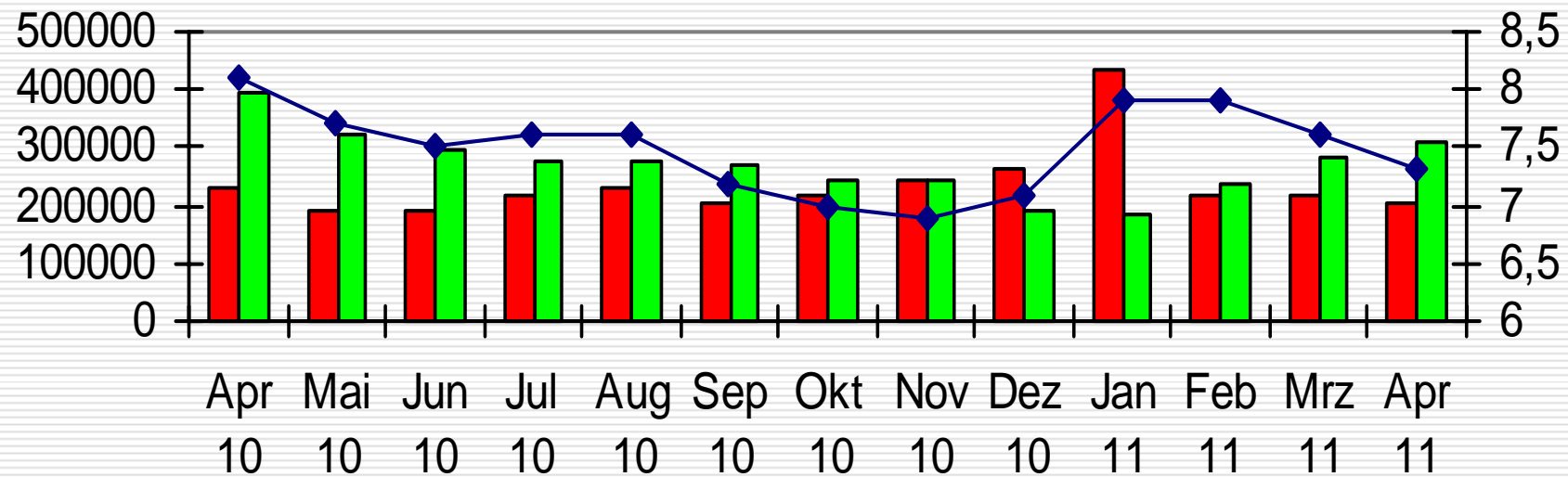
Leiharbeit und Arbeitslosigkeit

- Auch bei günstiger Arbeitsmarktentwicklung:
massenhafte Arbeitsplatzverluste
(~ aktuell 200.000)

- Leiharbeit:
Zugänge in Arbeitslosigkeit vier mal höher

- ➔ Besonderer Bedarf der frühzeitigen Information
und Hilfe bei drohender Arbeitslosigkeit

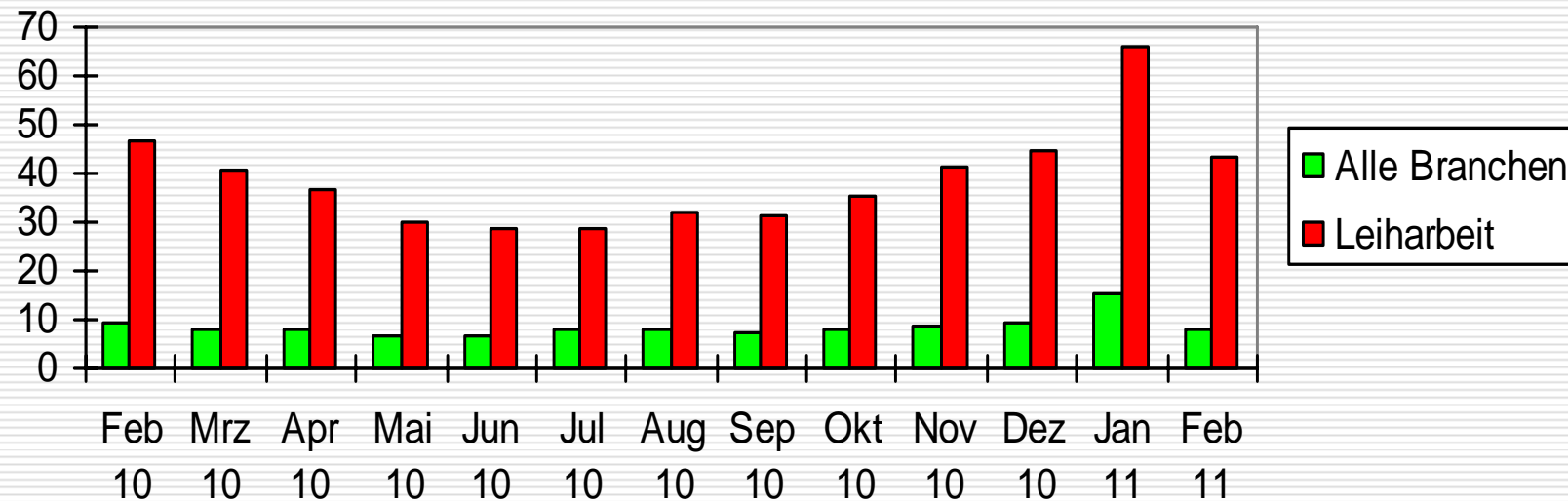
Große Bewegung: Viele Zu- und Abgänge in/aus Arbeitslosigkeit (Quelle: BA, Monatsberichte)



■ Zugang
 ■ Abgang
 ◆ Alo-Quote

Arbeitsplatzverluste

- Zugänge in Arbeitslosigkeit –
in Promille vom Bestand (Quelle: BA, Monatsberichte)



➔ Leiharbeit:
Risiko, arbeitslos zu werden, 4 x höher